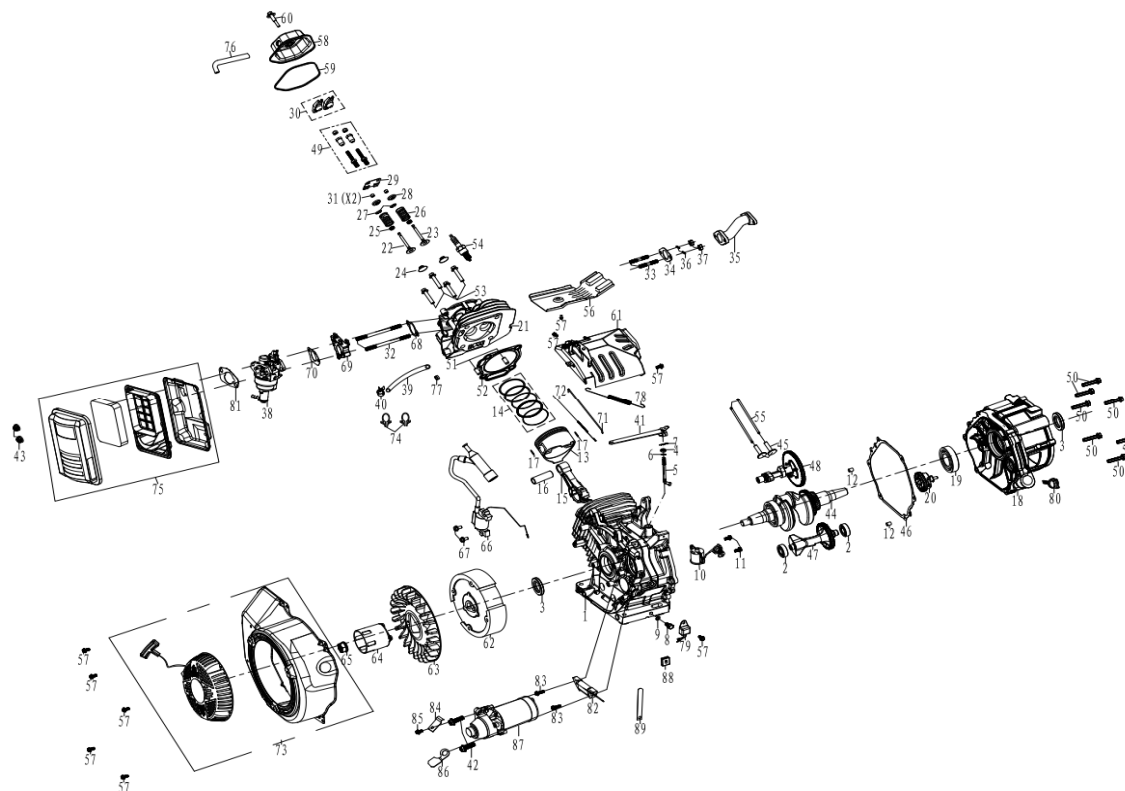


ПОЗИЦИИ	КОД	НАИМЕНОВАНИЕ	КОЛ-ВО
1	756048	АЛЬТЕРНАТОР В СБОРЕ (РОТОР+СТАТОР)	1
2	532301	КРЫШКА АЛЬТЕРНАТОРА (ЗАДНЯЯ)	1
3	91511	БОЛТ (M5x158)	2
4	90009	ГАЙКА M5	2
5	544301	ПРОВОД ЗАЗЕМЛЕНИЯ	1
6	94002	ПОДШИПНИК 6	1
7	774206-373	РАМА	1
8	549603	ПЫЛЬНИК	1
9	531306	ВИБРООПОРА (В)	2
10	90018	ГАЙКА M8	4
11	700373-139	ТОПЛИВНЫЙ БАК В СБОРЕ	1
12	518614	КРАН ТОПЛИВНЫЙ	1
13	531112	ОПОРА РАМЫ	4
14	512001	ПРОВОД (+)	1
15	539602	ЗАЩИТА ГЕНЕРАТОРА	1
16	90114	ГАЙКА M6	6
17	91716	БОЛТ	1
18	96813	ШАЙБА	1
19	91327	БОЛТ (M6x12)	8
20	91613	БОЛТ	4
21	91325	БОЛТ (M6x12)	2
22	90013	ГАЙКА M10	4
23	540601	КРОНШТЕЙН ВОЗДУШНОГО ФИЛЬТРА	1
24	96002	ПРОКЛАДКА ГЛУШИТЕЛЯ	1
25	532302	ОПОРА ГЕНЕРАТОРА	1
26	705671	ГЛУШИТЕЛЬ	1
27	94206	ШАЙБА ПРУЖИННАЯ	2
28	91347	БОЛТ (M8x30)	2
29	710347	ПАНЕЛЬ УПРАВЛЕНИЯ В СБОРЕ	1
29,1	6496	ЗАМОК ЗАЖИГАНИЯ	1
29,2	1146	ДИСПЛЕЙ	1
29,3	1142	РАЗЪЁМ ДЛЯ БЛОКА АВТОМАТИКИ	1
29,4	6083	РОЗЕТКА EURO	2
29,5	6470	РОЗЕТКА СИЛОВАЯ	1
29,6	6569-11	АВТОМАТ ЗАЩИТЫ (ОБЩИЙ)	1
29,7	6386	БОЛТ ЗАЗЕМЛЕНИЯ	1
30	519105	КРЫШКА ТОПЛИВНОГО БАКА	1
31	512013	ПРОВОД (-)	1
32	90075	ГАЙКА (M10x1.5)	2
33	534802	AVR	1
34	91323	БОЛТ (M5x16)	3
35	91322	БОЛТ (M5x12)	8
36	110042020431	ДВИГАТЕЛЬ В СБОРЕ DN420	1

37	91460	БОЛТ (М6x25)	4
38	533302-373	КРЫШКА ТОРЦЕВАЯ	1
39	511096	АКБ	1
40	531303	ВИБРОПОРА (А)	2
41	542802-010	ПЛАСТИНА ПРИЖИМНАЯ АКБ	1
42	96120	ШАЙБА	2
43	269937	КОЖУХ	1
44	91331	БОЛТ (М6x25)	1
45	90016	ГАЙКА М6	2
46	91343	БОЛТ (М8x16)	4
47	94204	ШАЙБА ПРУЖИННАЯ D5	2
48	94403	ХОМУТ	1
49	530337-373	ПЛАНКА ПОПЕРЕЧНАЯ РАМЫ	1
50	520305	КРОНШТЕЙН ГЛУШИТЕЛЯ	1



ПОЗИЦИИ	КОД	НАИМЕНОВАНИЕ	КОЛ-ВО
1	260218	КАРТЕР	1
2	93002	ПОДШИПНИК	2
3	93512	САЛЬНИК	2
4	93514	УПЛОТНЕНИЕ	1
5	263901	ПЛЕЧО РЫЧАГА РЕГУЛЯТОРА	1
6	96806	ШАЙБА	1
7	263902	ШТИФТ	1
8	91817	БОЛТ СЛИВА	1
9	94004	ШАЙБА СЛИВА	1
10	265102	ДАТЧИК УРОВНЯ МАСЛА	1
11	91329	БОЛТ (М6х16)	2
12	240904	ВТУЛКА	2
13	261205	ПОРШЕНЬ	1
14	261604	НАБОР ПОРШНЕВЫХ КОЛЕЦ	1
15	261503	ШАТУН В СБОРЕ	1
16	265501	ПАЛЕЦ ПОРШНЯ	1
17	261301	КОЛЬЦО СТОПОРНОЕ ПОРШНЕВОГО ПАЛЬЦА	2
18	260111	КРЫШКА КАРТЕРА	1
19	93015	ПОДШИПНИК	1
20	264301	ШЕСТЕРНЯ РЕГУЛЯТОРА ОБОРОТОВ	1
21	271002	ГОЛОВКА БЛОКА ЦИЛИНДРА	1
22	271702	КЛАПАН ВПУСКНОЙ	1
23	275902	КЛАПАН ВЫПУСКНОЙ	1
24	261807	ДЕРЖАТЕЛЬ ПРУЖИНЫ	2
25	93513	КОЛПАЧОК МАСЛОСЪЕМНЫЙ	2
26	266002	ПРУЖИНА КЛАПАНА	2
27	260802	ФИКСАТОР	4
28	261805	ТАРЕЛКА ПРУЖИНЫ КЛАПАНА	2
29	262201	НАПРАВЛЯЮЩАЯ ТОЛКАТЕЛЯ	1
30	262101	КОРОМЫСЛО В СБОРЕ	2
31	261806	СУХАРЬ	2
32	91017	ШПИЛЬКА	2
33	91007	ШПИЛЬКА	2
34	96083	ПРОКЛАДКА ГЛУШИТЕЛЯ	1
35	95207	ПАТРУБОК ГЛУШИТЕЛЯ	1
36	94206	ШАЙБА ПРУЖИННАЯ	2
37	90011	ГАЙКА М8	2
38	260003	КАРБЮРАТОР	1
39	95414	ШЛАНГ ТОПЛИВНЫЙ (4x8x170mm)	1
40	94403	ХОМУТ D7.5	1
41	264001	РЫЧАГ РЕГУЛИРОВКИ ОБОРОТОВ	1

42	91348	БОЛТ (М8х35)	2
43	90016	ГАЙКА М6	2
44	260360	КОЛЕНВАЛ	1
45	266101	ТОЛКАТЕЛЬ КЛАПАНА	2
46	96072	ПРОКЛАДКА КРЫШКИ КАРТЕРА	1
47	260301	БАЛАНСИР	1
48	262012	РАСПРЕДВАЛ В СБОРЕ	1
49	91818	НАБОР РЕГУЛИРОВКИ КЛАПАНОВ	2
50	91349	БОЛТ (М8х40)	7
51	260901	ВТУЛКА	2
52	96089	ПРОКЛАДКА ГОЛОВКИ БЛОКА ЦИЛИНДРА	1
53	91321	БОЛТ (М10х80)	4
54	97108	СВЕЧА ЗАЖИГАНИЯ	1
55	261901	ШТАНГА ТОЛКАТЕЛЯ	2
56	270501	ДЕФЛЕКТОР	1
57	91325	БОЛТ (М6х12)	9
58	261104	КРЫШКА ГОЛОВКИ БЛОКА ЦИЛИНДРА	1
59	96075	ПРОКЛАДКА КРЫШКИ ГОЛОВКИ БЛОКА ЦИЛИНДРА	1
60	91819	БОЛТ	1
61	264404	КРОНШТЕЙН РЕГУЛЯТОРА ОБОРОТОВ	1
62	260402	МАХОВИК В СБОРЕ	1
63	264601	КРЫЛЬЧАТКА	1
64	264501	СТАКАН СТАРТЕРА	1
65	90004	ГАЙКА МАХОВИКА	1
66	97518	КАТУШКА ЗАЖИГАНИЯ	1
67	91331	БОЛТ (М6х25)	2
68	96078	ПРОКЛАДКА АДАПТЕРА КАРБЮРАТОРА	1
69	262301	ИЗОЛЯТОР КАРБЮРАТОРА	1
70	96081	ПРОКЛАДКА КАРБЮРАТОРА	1
71	262701	ТЯГА ГАЗА	1
72	264201	ПРУЖИНА ДРОСЕЛЬНОЙ ЗАСЛОНКИ	1
73	264734-373А	СТАРТЕР РУЧНОЙ В СБОРЕ	1
74	260801	ЗАЖИМ	2
75	262906	ФИЛЬТР ВОЗДУШНЫЙ В СБОРЕ	1
76	95606	ТРУБКА САПУНА	1
77	94401	ЗАГЛУШКА	1
78	264101	ПРУЖИНА	1
79	245104	ДИОД	1
80	265604-138	ЩУП МАСЛЯНЫЙ	1
81	94227	ПРОКЛАДКА ВОЗДУШНОГО ФИЛЬТРА	1
82	97210	КАТУШКА ЗАРЯДА	1
83	91333	БОЛТ (М6х28)	2
84	249901	ФИКСАТОР КАБЕЛЯ	1
85	91340	БОЛТ (М6х8)	1
86	269902	ФИКСАТОР КАБЕЛЯ	1
87	97406	ЭЛЕКТРОСТАРТЕР	1
88	269901	ВВОД КАБЕЛЬНЫЙ	1
89	599601	ЖГУТ ПРОВОДОВ	1